



**ASSOCIATION TRIBU CANCER
et
l'INCA**

Le projet : Mail de Nuit pour les plus démunis



Tribu Cancer.org

L'association du soutien à distance



L'ASSOCIATION TRIBU CANCER

Genèse

L'association Tribu Cancer est née en 2004 à l'initiative de Nathalie Laporte. Atteinte d'un cancer et isolée à Quiberon, Nathalie a bénéficié d'un réseau de soutiens qui a fonctionné jour et nuit grâce à Internet. Ses souhaits : que tous les malades et leurs proches puissent bénéficier à leur tour de soutiens à distance et qu'ils puissent réaliser des projets.



Tribu Cancer.org

L'association du soutien à distance

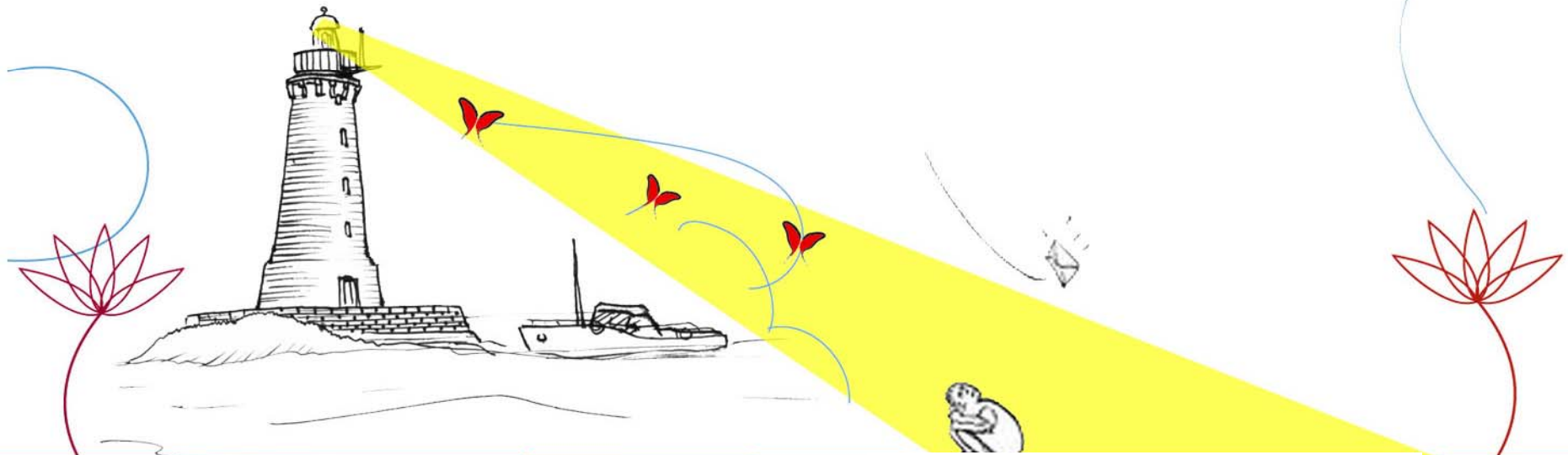


Tribu Cancer.org



MISSION DE TRIBU CANCER

Améliorer la qualité de vie des personnes atteintes d'un cancer et celle de leurs proches , en rompant leur isolement grâce au soutien à distance et aussi en les aidant à réaliser des projets.





Tribu Cancer.org

L'association du soutien à distance





OBJECTIFS DE TRIBU CANCER

1. Développer les soutiens à distance pour rompre l'isolement des personnes touchées par un cancer en tout lieu et à tout moment.
 2. Aider les personnes malades à réaliser des projets
 3. Développer un réseau d'entraide qui permette aux malades de redevenir acteurs de leur propre vie et acteurs dans la société.
- 
- 



REALISATION : UN SERVICE « PHARE »

« Pour rompre l'isolement des malades la nuit, toutes les nuits »

Nouveau

MAIL DE NUIT

Pour rompre l'isolement la nuit :
un soutien psychologique et une écoute par mail
pour les personnes atteintes d'un cancer
et leurs proches

Contactez-nous de 21h à minuit
maildenuit@tribucancer.org
Réponse dans l'heure

- Service gratuit et personnalisé
- Service **Mail de Nuit**, ouvert de 21h à minuit tous les soirs de la semaine
- Permanence assurée par des psychologues et étudiants en psychologie



TribuCancer.org

Association
TRIBU CANCER
*Ensemble,
nous sommes plus forts.*

Avec le soutien institutionnel de



www.roche.fr



OBJECTIF DU PROJET

« Mail de Nuit pour les plus démunis »

Permettre aux personnes malades atteintes du cancer, démunies et en situation d'isolement d'accéder par Internet à un soutien psychologique la nuit, avec le service Mail de Nuit.





« Mail de Nuit pour les plus démunis » Mise en œuvre

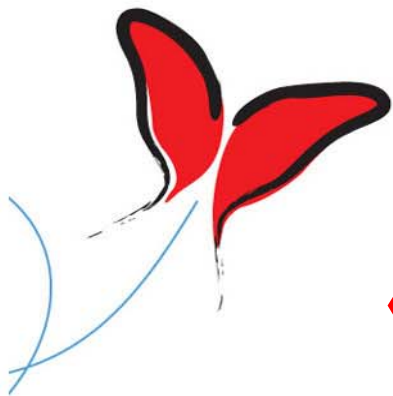
A titre expérimental sur 12 mois, 2 groupes de 10 personnes malades parmi les plus démunies seront formées à Internet pour pouvoir accéder à notre service , nous expérimentons 2 moyens d'accès à Internet :

- 1° groupe : 10 ordinateurs ultra compacts avec un forfait Internet et Mail illimité équipés seront prêtés à ceux qui n'en possèdent pas et qui sont à mobilité réduite
- 2° groupe : les personnes malades seront formées pour savoir utiliser les « cybers internet » publics et accéder à notre service .



« Mail de Nuit pour les plus démunis » Suivi et Evaluation

- Méthode de suivi et d'évaluation
 - Appui d'un comité scientifique
 - Un colloque sur les enjeux et limites du soutien à distance
- 
- 



**INVITATION
GRATUITE
« le soutien à distance »
23 janvier 2009**

CANCER : 1^{ER} COLLOQUE INTERACTIF SOLIDAIRE

*Les nouvelles technologies
au service du soutien à distance
des patients
et de leurs proches*



Vendredi 23 janvier 2009

Palais du Luxembourg, salle Médecis,
13h30-18h30



Association Tribu Cancer



inscriptions en ligne : <http://www.tribucancer.org/>



MERCI DE VOTRE ATTENTION !

Plus d'Infos : www.tribucancer.org



Tribu Cancer.org

L'association du soutien à distance

